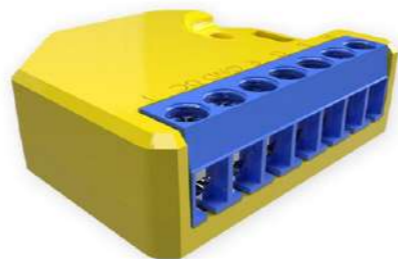


Shelly® RGBW2



ВКЛЮЧВАНЕ НА ЗАХРАНВАНЕТО



Вземете преобразувател от 110-220V AC в 12-24 V DC

SHHELLY RGBW2



Свържете Shelly RGBW2 към захранващия трансформатор

СВЕТОДИОДНИ ЛЕНТИ И/ИЛИ КРУШКИ



Поддържа всякакви 12 V или 24 V бели, RGB, RGBW светодиодни ленти и 12/24 V светодиодни крушки, с комбинирана мощност до 288W.



Работа с Wi-Fi

Shelly Dimmer2 може да се свърже с всяка Wi-Fi мрежа или да работи като точка за достъп.



Поддържа 12 V или 24 V

С Shelly RGBW2 можете да използвате бели, RGB, RGBW led ленти и 12/24 V led крушки с комбинирана мощност до 288 W.



Функция за включване/изключване и затъмняване

С Shelly RGBW2 можете да включвате/изключвате, да сменяте цветовете, или да използвате функцията за ди-миране, за да настроите осветлението според предпочитанията си.



Широка гама и цветни ефекти

6-те уникални цветни ефекта и широката гама от цветове на Shelly RGBW ще създадат настроение във вашия дом.



Седмични графици

Създайте персонализирани дневни графици, таймери и сцени за вашите устройства.



Следва слънчевата светлина

Shelly RGBW2 може автоматично да следи изгрева и за-леза на слънцето и да контролира осветлението по под-ходящ начин.



Лесен контрол без хъб

Управлявайте директно чрез смартфона си с приложе-нието Shelly Cloud.



Висока съвместимост

Използвайте с предпочитаните платформи за домашна автоматизация и гласови асистенти



Вграден уеб сървър

Контролирайте устройството директно от вградения му уеб интерфейс.

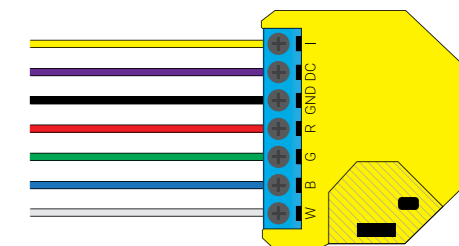
WI-FI RGBW LED КОНТРОЛЕР

Направете LED лентите си интелигентни без допълнителни инвестиции. **Shelly RGBW2** се свързва като всеки LED контролер. Основното предимство е, че ще управлявате осветлението си директно от мобилния си телефон.

ТЕХНИЧЕСКИ ХАРАКТЕРИСТИКИ

Захранващо напрежение	12 - 24 V
Изходен интерфейс	4 канала PWM: R/G/B/W 4 канала PWM: 4x бели ленти или 4x12/24 V LED крушки
Изходна мощност при 12V	45 W - на канал, 144 W - обща мощност
Изходна мощност при 24V	90 W - на канал, 288 W - обща мощност
Вход за ключ/бутон	Функция „Включване/ изключване“ и „Затъмняване“
Радиопротокъл	Wi-Fi 802.11 b/g/n
Радиочестотна лента	2412 - 2472 MHz
Максимална радиочестотна мощност	9,4 dBm
Консумация на електроенергия	< 1 W
Работа при температура	0°C ÷ 40°C
Влажност на въздуха	5% до 95% (без кондензация)
Работен обхват (в зависимост от конкретната обстановка)	• до 50 m на открито • до 30 m на закрито
Размери (ВxШxД)	43x38x14 mm
Допустимо напречно сечение на проводника	0,5 ÷ 1,5 mm ²

- Фокус върху лампи с мощност 8 ~ 36 W, като например лампи за осветление, таванни лампи, настолни лампи, подови лампи или други.
- Поддържа 4 канала PWM, прилага се за управление на 3 цвята и бяло (R/G/B/W).
- Предлага приложение за мобилен телефон, което е съвместимо с iOS и Android.
- Поддържа локално и дистанционно управление.
- Поддържа седмични графици.



Legend

- I: Вход за ключ/бутон
- DC: +12/24 VDC
- GND: -12/24 VDC
- R: Изход за червена светлина
- G: Изход за зелена светлина
- B: Изход за синя светлина
- W: Изход за бяла светлина

